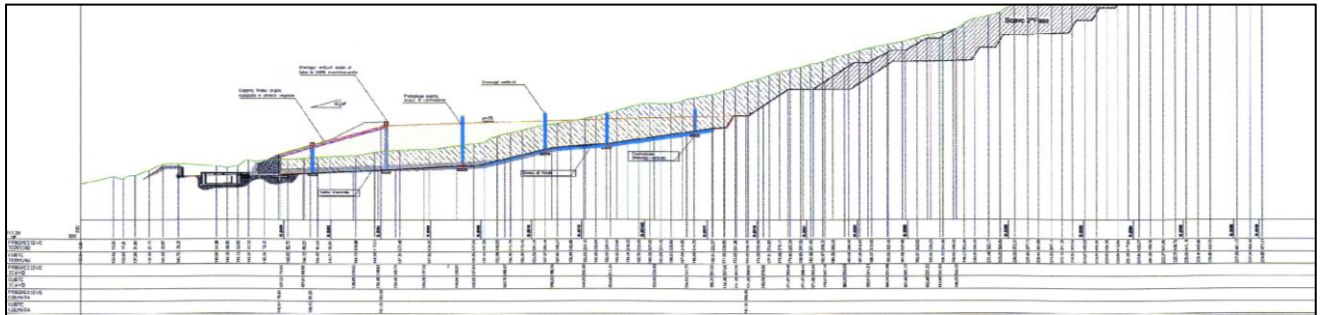
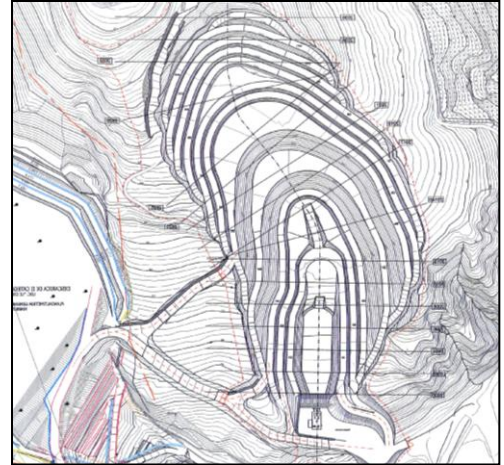
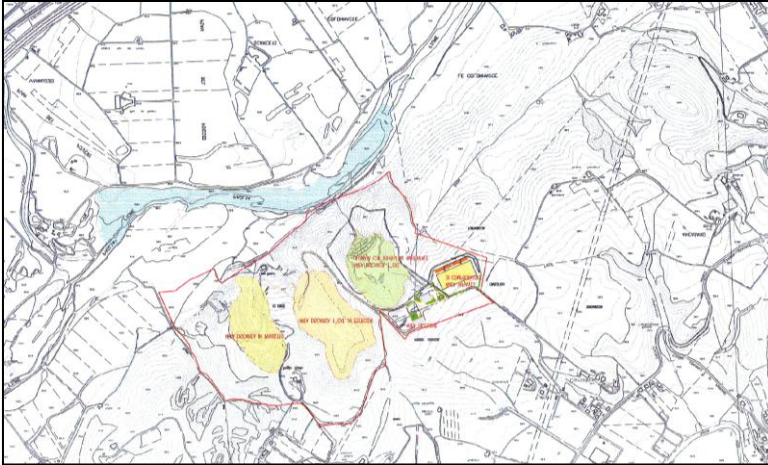




**Polo servizi ambientali**  
**Realizzazione di una discarica di 2<sup>a</sup> categoria tipo B**  
**Località "Le Crete" – Comune di Orvieto (TR)**



<b>Committente</b>	<b>Periodo</b>	<b>Importo delle opere</b>
SAO spa – Orvieto (TR)	2003 - 2005	€ 2.488.201,00
<b>Opera</b>	<b>Prestazioni svolte</b>	<b>Caratteristiche</b>
Realizzazione di una discarica di 2 <sup>a</sup> categoria tipo b per rifiuti speciali e non pericolosi	<ul style="list-style-type: none"><li>- Studio di impatto ambientale</li><li>- Progettazione preliminare</li><li>- Progettazione definitiva</li><li>- Piano di conduzione per la coltivazione della discarica</li></ul> <p><i>Collaborazione tecnica per la geologia di: Studio Associato di geologia e biologia "GEOTECNA" Orvieto (TR)</i></p>	<ul style="list-style-type: none"><li>- L'impianto di discarica occupa una superficie di circa 52.000 mq</li><li>- Flusso in entrata di 80-100 tonnellate al giorno di rifiuti speciali e pericolosi compatibili</li><li>- Potenzialità media annua di 24.800-31.000 tonnellate per 310 giorni lavorativi</li><li>- Capacità lorda della discarica circa 700.000 mc</li></ul>