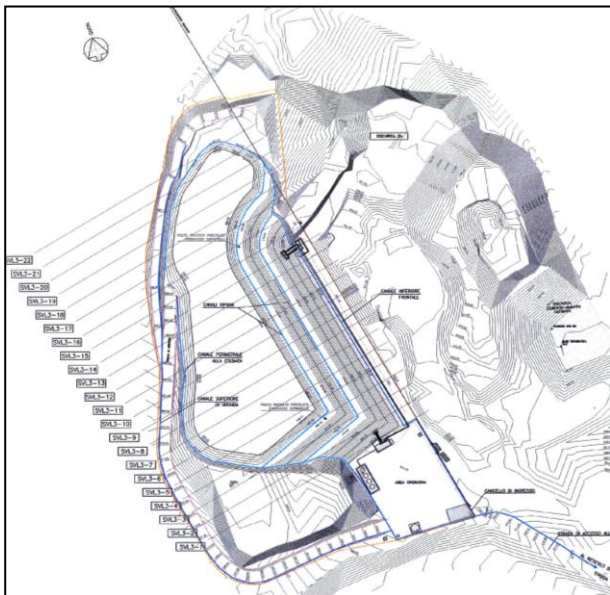




Discarica per rifiuti non pericolosi Località "Monte Castellaccio" – Comune di Palestrina (Roma)



Committente

TUSCOLANA AMBIENTE srl
Roma

Periodo

2004 - 2008

Importo delle opere

€ 7.382.570,00

Opera

L'area d'inserimento della discarica presenta una morfologia risultante dall'attività di cava per l'estrazione di lapillo, che ha generato una configurazione a catino, una parte del quale viene occupato dalla colmata.

Il sito in cui è ubicata la discarica è costituito da litotipi vulcanici pertanto, per garantire la massima protezione del terreno e delle acque sia sotterranee che superficiali, il fondo e le pareti della discarica vengono impermeabilizzati con un sistema misto naturale/artificiale.

L'impermeabilizzazione delle pareti è attuata, gradone dopo gradone, man mano che procede l'accrescimento della colmata, in modo da lasciare esposto agli agenti atmosferici il meno tempo possibile il pacchetto artificiale

Prestazioni svolte

- Progettazione definitiva
- Progettazione esecutiva
- Documentazione per il rilascio dell'Autorizzazione Ambientale (AIA) Integrata

*Collaborazione tecnica di:
Studio Associato di geologia e biologia
"GEOTECNA" - Orvieto (TR)*

Caratteristiche

- Volume totale della discarica: 492.000 mc
- Volume lordo: 521.353 mc
- Distanza dalla S.S. Tuscolana 300 m.