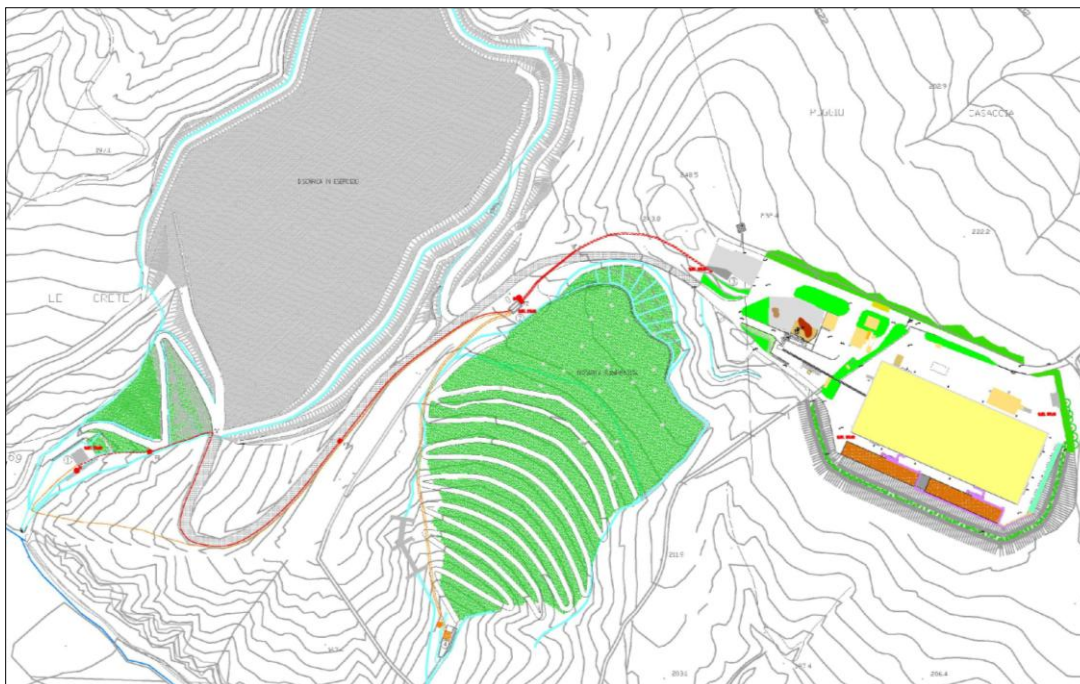




## Polo servizi ambientali – Località “Le Crete” – Orvieto (TR) Impianti di trattamento e smaltimento rifiuti - Sistema di sollevamento e gestione del percolato



Committente	Periodo	Importo delle opere
S.A.O. spa – Orvieto (TR)	2005 - 2007	€ 122.323,00
Opera	Prestazioni svolte	Interventi
Realizzazione di interventi finalizzati alla gestione del percolato prodotto dalla discarica R.S.U. in esercizio e dalla discarica R.S.U. riambientata. Il percolato, tramite sollevamento dai punti di raccolta esistenti, viene collettato ad una stazione di carico localizzata in corrispondenza del secondo piazzale di scarico rifiuti presso l'impianto di trattamento.	<ul style="list-style-type: none"><li>- Progettazione preliminare</li><li>- Progettazione definitiva</li><li>- Progettazione esecutiva</li><li>- Adempimenti inerenti la sicurezza in cantiere(D.Lgs 494/96):<ul style="list-style-type: none"><li>- Coordinamento in fase di progettazione</li><li>- Coordinamento in fase di esecuzione</li></ul></li><li>- Direzione dei lavori</li><li>- Misura e contabilità dei lavori</li><li>- Assistenza ai collaudi</li></ul> <p><i>Collaborazione tecnica per la geologia di : Studio Associato di geologia e biologia“GEOTECNA” – Orvieto (TR)</i></p>	<ul style="list-style-type: none"><li>- Realizzazione di una nuova condotta in PEAD <math>\Phi 125\text{mm}</math> PN 16 in parallelo alla linea <math>\phi 63</math> mm esistente e relativo sistema di sollevamento</li><li>- Realizzazione di opere d'arte costituite da camerette di ispezione e sezionamento delle linee di adduzione del percolato</li><li>- Manutenzione ed adeguamento del bacino di confinamento delle cisterne di raccolta e rilancio del percolato</li><li>- Realizzazione della stazione di caricamento del percolato in corrispondenza del secondo piazzale di scarico rifiuti</li><li>- Realizzazione di un sistema di allarme con sonda di livello nelle vasche con ripetizione del segnale in control-room</li></ul>